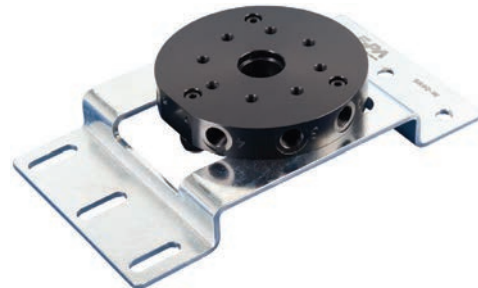




### Wandhalter für Greifersysteme mit runder Grundplatte



Anwendungsbeispiel mit Schnellwechselsystem

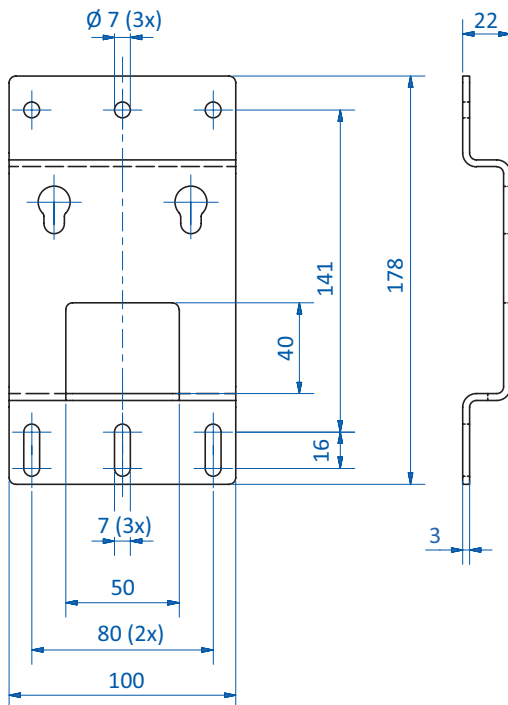
#### Produktbeschreibung

- > Effiziente und schonende Lagerung von Greifersystemen auf Basis des Schnellwechselsystems der SR-Serie
- > Geeignet für Greifersysteme mit runden Greifergrundplatten anderer Hersteller

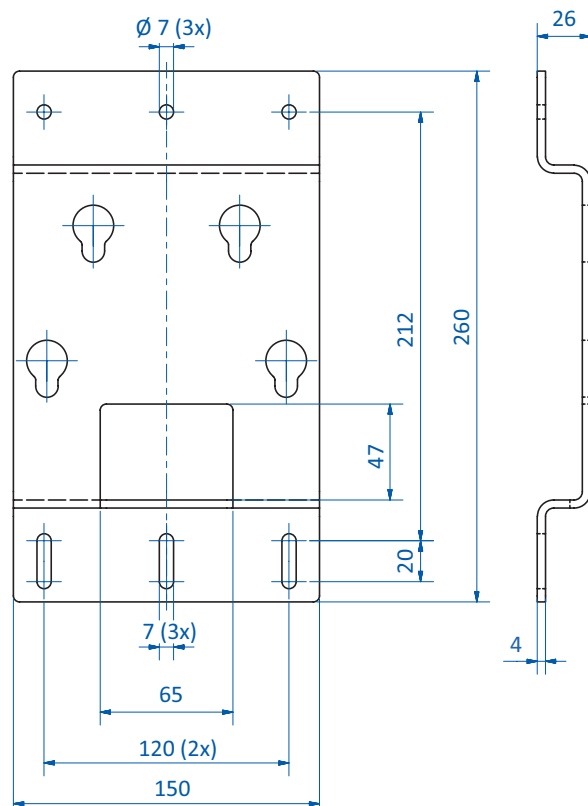
#### Technische Daten

Art.-Nr.	Gewicht [g]	Passende Schnellwechselsysteme
SR90-W	600	SR90-B (S.27)
SR150-W	1.200	SR150-B (S.31)

#### Abmessungen



SR90-W



SR150-W