



### Winkelhalter mit Klemmschelle – für Direktmontage

Montage von Schneidzangen an Greifern oder Sondermaschinen



Schneidzange GT-NR20 montiert an Profil SLine

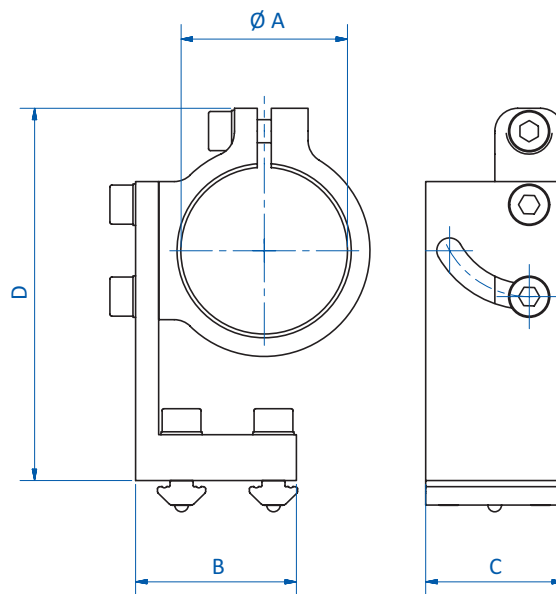
#### Produktbeschreibung

- > Halter für die Montage an Greifern oder Sondermaschinen
- > Einfache Positionierung der Schneidzange durch 2x 90° schwenkbare Ausführung
- > Vielseitig durch wahlweise Montage mittels Nutensteinen oder Gewindeaufnahmen
- > Nutensteine und Befestigungsschrauben für Montage an FiPA SLine und MLine Profile im Lieferumfang enthalten

#### Technische Daten

Art.-Nr.	Gewicht [g]	Schneidzangen
GT-NR10ST2	116	GT-NR10L (S.286)
GT-NR20ST2	119	GT-NR20 (S.286)
GT-NR30ST2	125	GT-NR30 (S.286)
GT-NR50ST2	165	GT-NR50 (S.286)

#### Abmessungen



Art.-Nr.	Ø A [mm]	B [mm]	C [mm]	D [mm]
GT-NR10ST2	36	35	30	81
GT-NR20ST2	45	35	30	87,5
GT-NR30ST2	56	35	30	90,5
GT-NR50ST2	75	35	30	109,5