



Schneidscheren – rund/quadratisch, doppeltwirkend



FÜR SCHNELLE TAKTZEITEN

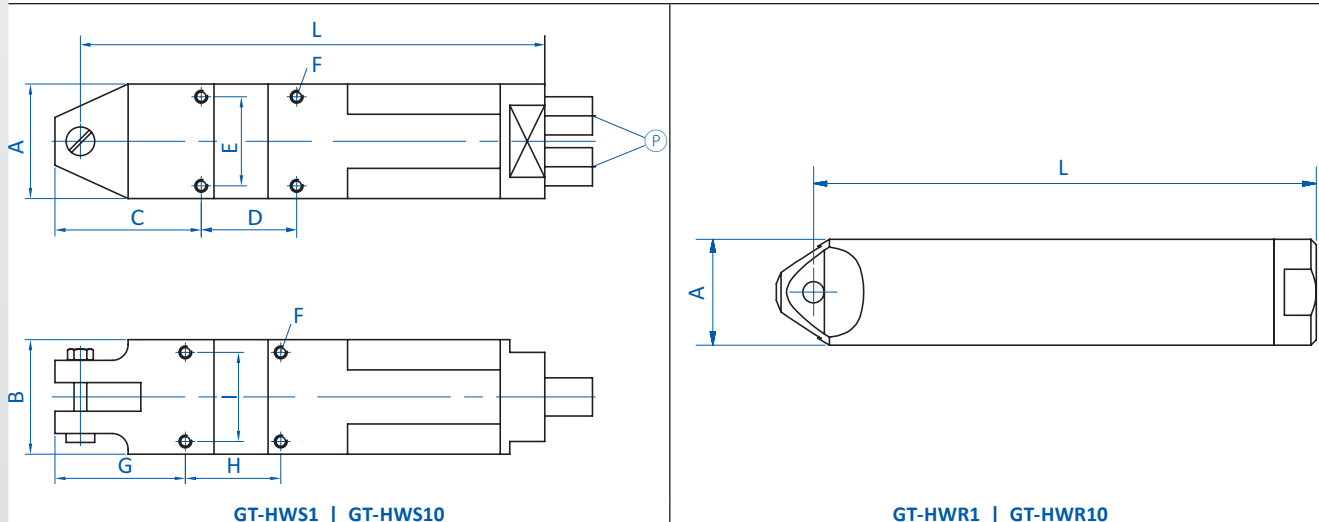
Produktbeschreibung

- > Schneidscheren für den Einsatz an Robotern, Schneidautomaten oder Handbetrieb
- > Für Papier, Folien, Stahl- oder Kupferdraht usw.
- > Separate Druckluftanschlüsse für Öffnen und Schließen für kurze Taktzeiten
- > Kontinuierlicher Schneidprozess, da keine Schneidenrückstellfeder erforderlich ist
- > Passende Schneideinsätze im Lieferumfang nicht enthalten, bitte separat bestellen

Technische Daten

Art.-Nr.	Gehäuse	Max. Schneidkraft [N]	Luftverbrauch [cm ³ /Hub]	Betriebsdruck [bar (psi)]	Schlauchanschluss [mm]	Gewicht [g]
GT-HWS1	Quadratisch	294	45	4 - 5 (58 - 72,5)	4	116
GT-HWR1	Rund	294	45	4 - 5 (58 - 72,5)	4	84
GT-HWS10	Quadratisch	588	116	4 - 5 (58 - 72,5)	6	356
GT-HWR10	Rund	588	116	4 - 5 (58 - 72,5)	6	295

Abmessungen



Ⓟ = Druckluftanschluss

Art.-Nr.	A [mm]	B [mm]	C [mm]	D [mm]	E [mm]	F	G [mm]	H [mm]	I [mm]	L [mm]
GT-HWS1	20	23	--	--	--	M3	24	40	16	95
GT-HWR1	20	--	--	--	--	--	--	--	--	95
GT-HWS10	36	36	45,5	30	28	M4	41	30	28	146
GT-HWR10	36	--	--	--	--	--	--	--	--	146