



Schneideinsätze für Kunststoff für vertikale Schneidzangen, gerade



Produktbeschreibung

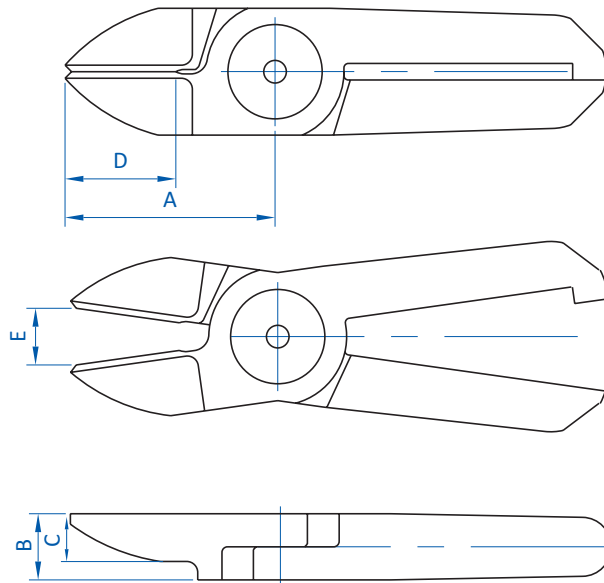
- > Schneideinsätze mit gerader Schneidkante für sauberen Schnitt
- > Schneiden für unterschiedliche Anwendungsfälle
- > AJ: Standardtyp
- > AJT: Schneide extra dünn
- > AJL: Schneide extra lang, bei räumlicher Distanz zwischen Anguss und Schneidzange
- > AJB: hartgelötete Karbidspitzen zum Schneiden von Hartplastik oder Kunststoffen mit Glasfaseranteil, dadurch höhere Lebensdauer
- > AJH: gelötete Spitze aus HSS-Stahl zum Schneiden von Hartplastik

Technische Daten

Art.-Nr.	Material	Max. Schnittstärke [mm]		Gewicht [g]	Schneidzangen
		PP/PE	ABS		
NT03AJ	Stahllegierung	1,5	1	20	GT-NT03 (S.316)
NT03AJT	Stahllegierung	1,5	1	19	GT-NT03 (S.316)
NE05AJ	Stahllegierung	2,5	1,5	35	GT-NT05 (S.316)
NT05AJ	Stahllegierung	2,5	1,5	30	GT-NT05 (S.316)
NT05AJB	Hartmetall	2,5	1,5	30	GT-NT05 (S.316)
NT05AJH	HSS-Stahl	2,5	1,5	30	GT-NT05 (S.316)
NT05AJL	Stahllegierung	2,5	1,5	39	GT-NT05 (S.316)
NT05AJT	Stahllegierung	2,5	1,5	29	GT-NT05 (S.316)
NE10AJ	Stahllegierung	3,5	2,3	70	GT-NT10 (S.316)
NT10AJ	Stahllegierung	3,5	2,3	62	GT-NT10 (S.316)
NT10AJB	Hartmetall	3,5	2,3	76	GT-NT10 (S.316)
NT10AJH	HSS-Stahl	3,5	2,3	76	GT-NT10 (S.316)
NT10AJL	Stahllegierung	3,5	2,3	62	GT-NT10 (S.316)
NT10AJT	Stahllegierung	3,5	2,3	65	GT-NT10 (S.316)
NT20AJ	Stahllegierung	5	3,4	120	GT-NT20 (S.316)
NT20AJB	Stahllegierung	5	3,4	120	GT-NT20 (S.316)
NT20AJH	HSS-Stahl	5	3,4	120	GT-NT20 (S.316)
NT20AJL	Stahllegierung	5	3,4	114	GT-NT20 (S.316)



Abmessungen



Art.-Nr.	A [mm]	B [mm]	C [mm]	D [mm]	E [mm]
NT03AJ	24	7	4	11	3
NT03AJT	24	7	2,3	11	3
NE05AJ	24	7	3,5	12	6
NT05AJ	29	7	5	15	6
NT05AJB	29	7	5	15	6
NT05AJH	29	7	5	15	6
NT05AJL	36	7	5	15	7
NT05AJT	29	7	3	15	6
NE10AJ	27	9	4,5	12	7
NT10AJ	35	9	6	17	7
NT10AJB	35	9	6	17	7
NT10AJH	35	9	6	17	7
NT10AJL	47	9	6	17	9
NT10AJT	35	9	4	17	7
NT20AJ	40	12	6	20	9
NT20AJB	40	12	6	20	9
NT20AJH	40	12	6	20	9
NT20AJL	57	12	6	20	12