



## Schneideinsätze für Metall, gerade Form



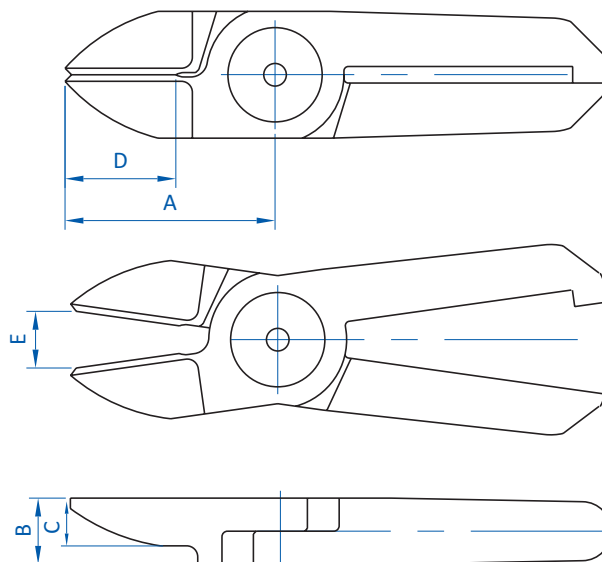
### Produktbeschreibung

- > Schneideinsätze mit gerader Schneidkante für sauberen Schnitt
- > Abgeschrägte Schneidkante (Amboss-Prinzip) zum Schneiden von Metaldraht
- > BJ: Standardtyp
- > RBJ: reversierte Schneidkante, wenn einbaubedingt flächenbündiger Schnitt am Werkstück mit Schneideinsatz „BJ“ nicht möglich

### Technische Daten

Art.-Nr.	Material	Max. Schnittstärke [mm]		Gewicht [g]	Schneidzangen
		Kupferdraht	Stahldraht		
NY05BJ	Stahllegierung	1,6	1	22	GT-NF05 (S.308) GT-NY05-4 (S.309) GT-NY05 (S.309)
NY05RBJ	Stahllegierung	1,6	1	22	GT-NF05 (S.308) GT-NY05R (S.309) GT-NY05R-4 (S.309)

### Abmessungen



Art.-Nr.	A [mm]	B [mm]	C [mm]	D [mm]	E [mm]
NY05BJ	22	7	5	9	3,5
NY05RBJ	22	7	5	10,5	4