



Schneideinsätze für Metall, gewinkelte Form



Produktbeschreibung

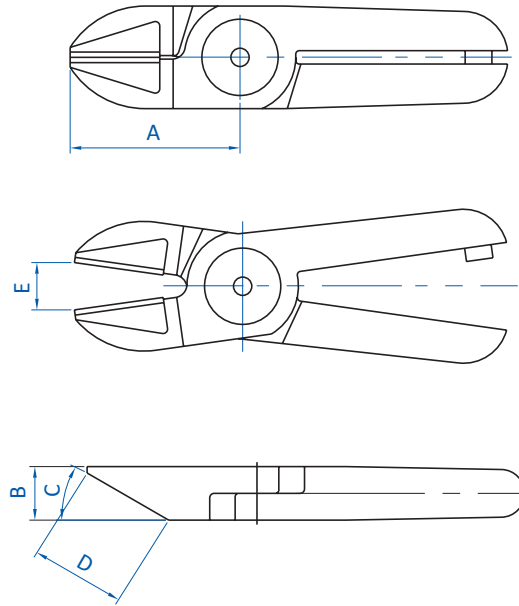
- > Schneideinsätze mit abgeschrägter Schneidkante (Amboss-Prinzip)
- > N30BBB und N50BBB: Schneideinsätze mit Karbidspitze zum Schneiden von sehr hartem Draht, wie z. B. hochfestem Stahldraht oder Klavierdraht

Technische Daten

Art.-Nr.	Material	Max. Schnittstärke [mm]			Gewicht [g]	Schneidzangen
		Kupferdraht	Stahldraht	Klavierdraht		
N3AS	Stahllegierung	1	0,5	--	35	GT-N3 (S.288), GT-NR3 (S.286), GT-NS3 (S.286)
N3HS	HSS-Stahl	1	0,5	0,2	35	GT-N3 (S.288), GT-NR3 (S.286), GT-NS3 (S.286)
N5AS	Stahllegierung	1	0,5	--	40	GT-N5 (S.288), GT-NR5 (S.286), GT-NS5 (S.286)
N5HS	HSS-Stahl	1	0,5	0,3	40	GT-N5 (S.288), GT-NR5 (S.286), GT-NS5 (S.286)
N7AS	Stahllegierung	1,6	1	--	80	GT-N7 (S.288), GT-NR7 (S.286), GT-NS7 (S.286)
N7HS	HSS-Stahl	1,6	1	0,5	80	GT-N7 (S.288), GT-NR7 (S.286), GT-NS7 (S.286)
N10AS	Stahllegierung	1,8	1,2	--	85	GT-N10 (S.288)
N10HS	HSS-Stahl	2,3	1,7	--	85	GT-N10 (S.288)
N10LAS	Stahllegierung	1,8	1,2	--	120	GT-NR10L (S.286), GT-NS10L (S.286)
N12AS	Stahllegierung	2,3	1,7	--	135	GT-N12 (S.288)
N12HS	HSS-Stahl	1,3	2,7	--	95	GT-N12 (S.288)
N20AS	Stahllegierung	2,6	2	--	140	GT-N20 (S.288), GT-NR20 (S.286), GT-NS20 (S.286)
N20HS	HSS-Stahl	2,6	2	1	135	GT-N20 (S.288), GT-NR20 (S.286), GT-NS20 (S.286)
N30AS	Stahllegierung	3,3	2,8	--	370	GT-N30 (S.288), GT-NR30 (S.286), GT-NS30 (S.286)
N30BBB	Hartmetall	3,3	2,8	1,2	365	GT-N30 (S.288), GT-NR30 (S.286), GT-NS30 (S.286)
N50BBB	Hartmetall	5,5	4,5	2	955	GT-N50 (S.288), GT-NR50 (S.286)



Abmessungen



Art.-Nr.	A [mm]	B [mm]	C [°]	D [mm]	E [mm]
N3AS	24	7	25	12	4
N3HS	24	7	25	12	4
N5AS	24	7	25	12	4
N5HS	24	7	25	12	4
N7AS	27	9	30	13,5	4
N7HS	27	9	30	13,5	4
N10AS	27	9	30	13,5	5
N10HS	27	9	30	13,5	5
N10LAS	35	12	30	20	5
N12AS	35	12	30	20	5
N12HS	35	12	30	20	9
N20AS	35	12	30	20	9
N20HS	26	12	40	10	7
N30AS	43	17	30	25	9
N30BBB	36	17	40	18	7
N50BBB	46	25	35	19	9