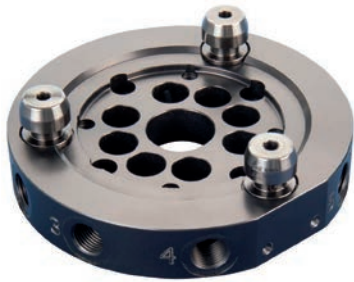




Schnellwechselsysteme rund $\varnothing 90$ mm, 8 Luftanschlüsse – Greiferseite



Produktbeschreibung

- > Manuelle Verbindung zwischen Roboter und Greifer
- > Luftanschlüsse stets korrekt zugeordnet
- > Gehäuse aus eloxierter Aluminiumlegierung
- > Edelstahlausführung auf Anfrage

Technische Daten

Art.-Nr.	SR90-B
Tragkraft [N]	400
Anzahl der Luftanschlüsse	8xG1/8
Arbeitsdruck [bar (psi)]	0 - 6 (0 - 87)
Max. Drehmoment [Nm]	100
Max. Biegemoment [Nm]	60
Wiederholgenauigkeit [mm]	+/- 0,025
Gewicht [g]	220
Passender Steckverbinder	20.536 (S.38)

Abmessungen

