



Magnetgreifer – elektrisch gesteuert



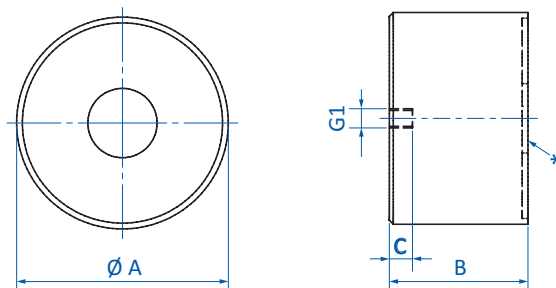
Produktbeschreibung

- > Sichere Handhabung unterschiedlichster Bleche bzw. ferromagnetischer Werkstücke mit und ohne Bohrungen bzw. Ausschnitte
- > Sehr hohe Haltekraft durch leistungsstarken Permanentmagnet
- > Halten des Werkstücks bei Stromausfall
- > NC normally closed
- > Kurze Taktzeiten auch bei dünnen und/oder legierten Blechen infolge des vernachlässigbaren Restmagnetismus nach Abschalten der Magnetkraft
- > Keine Verschlauchung erforderlich
- > Sehr energieeffizient, da nur zum Ablegen ein kurzer Stromimpuls benötigt wird
- > Robuster Aufbau
- > Angegebene Haftkräfte nur bei direkter Auflage, ohne Luftspalt, auf der planen Haftfläche

Technische Daten

Art.-Nr.	MG35	MG55	MG70
Wirkprinzip	elektrisch	elektrisch	elektrisch
Nennleistung [W]	4,6	9	13,3
Haltekraft [N]	160	420	720
Resthaltekraft [N]	< 1	< 1	< 1
Betriebsspannung Abschaltspule [V]	24	24	24
Einschaltdauer [ED]	25 % ED bei < 2 min	25 % ED bei < 2 min	25 % ED bei < 2 min
Min. erforderliche Blechdicke [mm]	3	4,5	6
Schutzklasse	IP65	IP65	IP65
Max. Betriebstemperatur [°C (°F)]	0 - 70 (32 - 158)	0 - 70 (32 - 158)	0 - 70 (32 - 158)
Gewicht [g]	200	500	900
Passende Halter	270.448	270.449	270.450

Abmessungen



* = Haftfläche

Art.-Nr.	MG35	MG55	MG70
G1	M4	M5	M8
Ø A [mm]	35	55	70
B [mm]	30	36	45
C [mm]	5	6	8