



Nadelgreifer GR04.715

AUSFAHREN DER NADELN FÜR JEDE SEITE
GETRENNT MÖGLICH



Produktbeschreibung

- > Greifer für nicht formstabile oder schwer anzusaugende Materialien
- > Schmale Bauform
- > Anpassung des Nadelhubs an die Stoffdicke
- > Doppeltwirkend für kurze Taktzeiten: je ein Druckluftanschluss zum Ein- und Ausfahren stirnseitig, alternativ je ein Anschluss für getrenntes Ausfahren pro Seite und ein Anschluss für zentrales Einfahren
- > Nadeln einzeln austauschbar
- > Ersatznadelsets mit je zehn Stück als Zubehör erhältlich

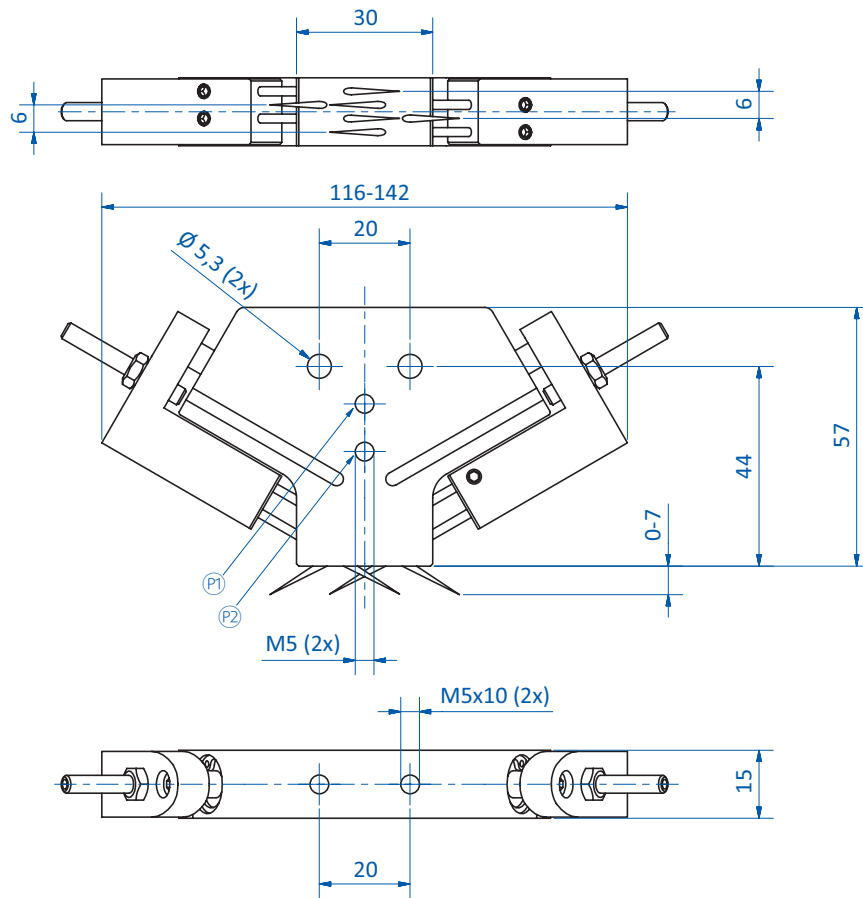
Technische Daten

Art.-Nr.	GR04.715-70
Wirkprinzip	doppelt
Hub [mm]	0 - 7
Nadelanzahl [Stück]	6
Nadeldurchmesser [mm]	2
Einstechwinkel [°]	30
Betriebsdruck [bar (psi)]	2 - 8 (29 - 116)
Betriebstemperatur [°C (°F)]	-10 - 80 (14 - 176)
Gewicht [g]	195
Zubehör	Ersatznadelset: GR04.715-70N Befestigung: GR07.042 (S.268)

Fortsetzung siehe nächste Seite →



Abmessungen



Ⓟ = M5-Bohrungen für getrenntes Ausfahren der Nadeln pro Seite Ⓠ = M5-Bohrung für zentrales Einfahren der Nadeln