



2-Finger-Winkelgreifer 40°



Produktbeschreibung

- > Greifer für Hinterschneidungen, Spannen, Montieren und „Pick & Place“-Anwendungen
- > Doppeltwirkend: Innen- und Außengreifen sowie kurze Taktzeiten, je ein Druckluftanschluss für Öffnen und Schließen
- > Gehäuse und Backen aus hochfester Aluminiumlegierung
- > Adaptierung von kundenspezifischen Greifbacken
- > Optionale Erfassung der Kolbenstellung
- > Medium: gefilterte und geölte/ungeölte Luft
- > PNP- und NPN-Sensoren:
 - T-Nut (gerade) für Sensoren: GR04.203P, GR04.203N

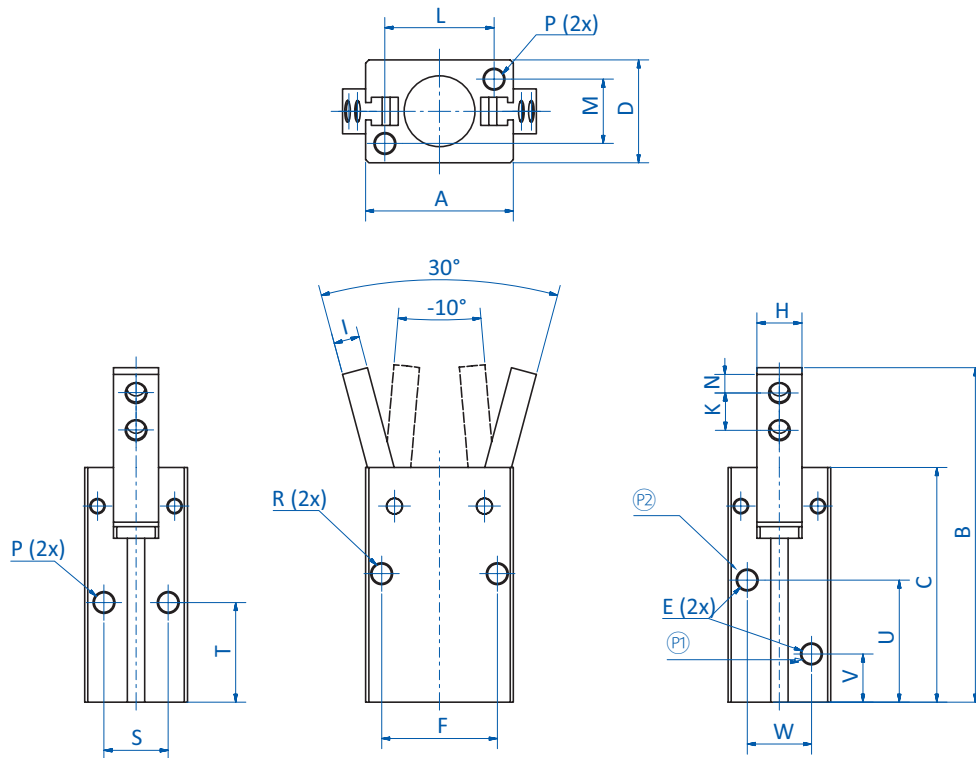
Technische Daten

Art.-Nr.	GR04.123-10	GR04.123-16	GR04.123-20	GR04.123-25	GR04.123-32
Druckbereich [bar (psi)]	1,5 - 7 (21,8 - 101,5)	1,5 - 7 (21,8 - 101,5)	1,5 - 7 (21,8 - 101,5)	1,5 - 7 (21,8 - 101,5)	1,5 - 7 (21,8 - 101,5)
Kolbendurchmesser [mm]	10	16	20	25	32
Winkelhub offen [°]	-10	-10	-10	-10	-10
Winkelhub geschlossen [°]	30	30	30	30	30
Max. Schließmoment bei 6 bar [Ncm]	11	47	100	199	358
Max. Öffnungsmoment bei 6 bar [Ncm]	15	65	135	252	476
Max. Betriebsfrequenz [1/min]	80	80	80	80	80
Betriebstemperatur [°C (°F)]	0 - 60 (32 - 140)	0 - 60 (32 - 140)	0 - 60 (32 - 140)	0 - 60 (32 - 140)	0 - 60 (32 - 140)
Gewicht [g]	100	120	200	330	560
Zubehör	Sensor: GR04.203N (S.404) Sensor: GR04.203P (S.404) Anschlusskabel: 20.503 (S.410) Halter: GR06.050 (S.240) Grundbacken: GR04.123-10-1 (S.236)	Sensor: GR04.203N (S.404) Sensor: GR04.203P (S.404) Anschlusskabel: 20.503 (S.410) Halter: GR06.051 (S.240) Grundbacken: GR04.123-16-1 (S.236)	Sensor: GR04.203N (S.404) Sensor: GR04.203P (S.404) Anschlusskabel: 20.503 (S.410) Halter: GR06.052 (S.240) Grundbacken: GR04.123-20-1 (S.236)	Sensor: GR04.203N (S.404) Sensor: GR04.203P (S.404) Anschlusskabel: 20.503 (S.410) Halter: GR06.053 (S.240) Grundbacken: GR04.123-25-1 (S.236)	Sensor: GR04.203N (S.404) Sensor: GR04.203P (S.404) Anschlusskabel: 20.503 (S.410) Halter: GR06.054 (S.240) Grundbacken: GR04.123-32-1 (S.236)

Fortsetzung siehe nächste Seite



Abmessungen



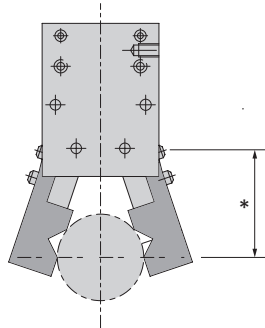
Ⓢ = Sensoreinschub für GR04.203 Ⓜ = Druckluftanschluss (Öffnen) Ⓟ = Druckluftanschluss (Schließen)

Art.-Nr.	GR04.123-10	GR04.123-16	GR04.123-20	GR04.123-25	GR04.123-32
A [mm]	23	34	45	52	60
B [mm]	52	64	75	89	100
C [mm]	36,5	45,5	53	61	68
D [mm]	16	22	26	32	40
E	M3	M5	M5	M5	M5
F [mm]	18	24	30	36	44
H [mm]	7	9	12	14	18
I [mm]	4	6	7	9	10
K [mm]	6	8	10	12	14
L [mm]	17	26	35	40	46
M [mm]	10	14	16	20	26
N [mm]	3	3	4	5	6
P	M3	M4	M5	M6	M6
R	M3	M4	M5	M6	M6
S [mm]	10	14	16	20	26
T [mm]	15,5	21	22	24,5	30
U [mm]	19	25,5	28	31	33,5
V [mm]	7,5	7,5	8	9	10
W [mm]	10	12	13	18	24

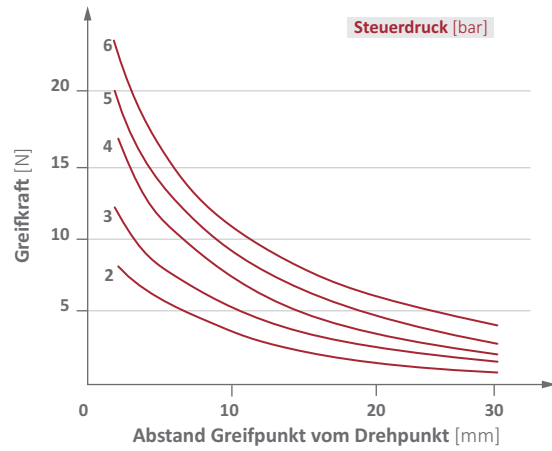


Diagramme

> Abstand Greifpunkt vom Drehpunkt (* siehe Diagramme)



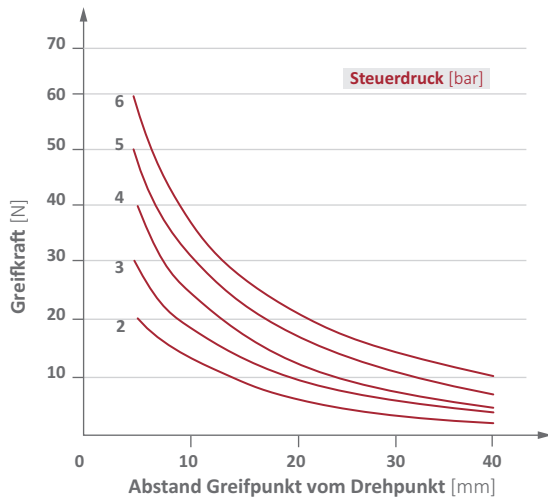
> Greifkraft in Abhängigkeit von Greifpunkt und Steuerdruck



GR04.123-10 | GR04.123-16 | GR04.123-20 | GR04.123-25 | GR04.123-32

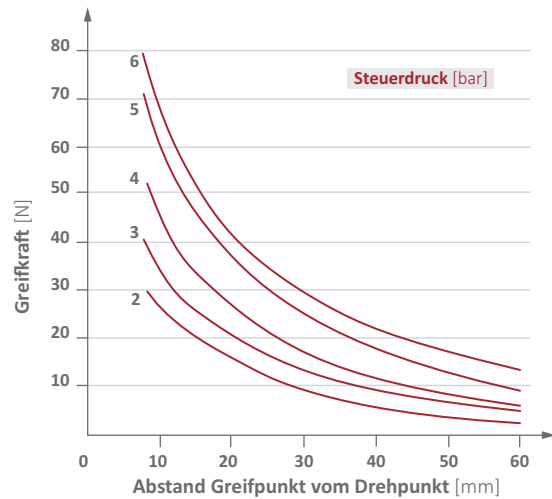
GR04.123-10

> Greifkraft in Abhängigkeit von Greifpunkt und Steuerdruck



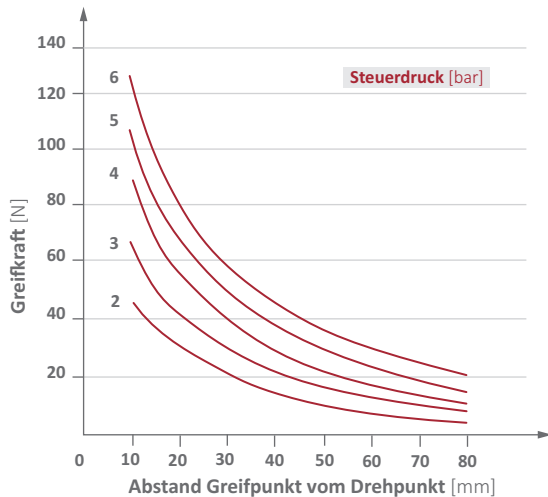
GR04.123-16

> Greifkraft in Abhängigkeit von Greifpunkt und Steuerdruck



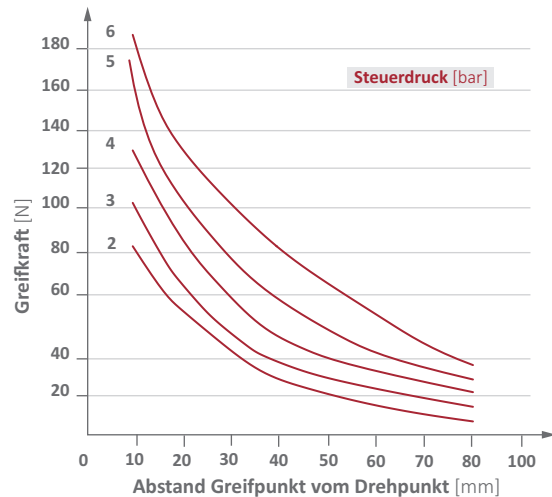
GR04.123-20

> Greifkraft in Abhängigkeit von Greifpunkt und Steuerdruck



GR04.123-25

> Greifkraft in Abhängigkeit von Greifpunkt und Steuerdruck



GR04.123-32