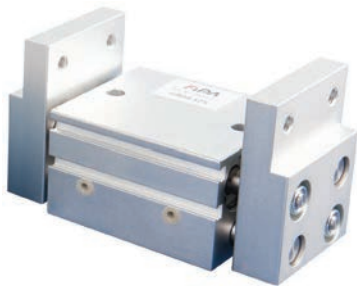




Parallelgreifer für große Hübe – Kolbendurchmesser 25 - 32 mm



Produktbeschreibung

- > Greifer für große Hübe für die Handhabung großer Teile
- > Doppeltwirkend für Innen- und Außengreifen sowie kurze Taktzeiten, je ein Druckluftanschluss für Öffnen und Schließen
- > Gehäuse und Backen aus hochfester Aluminiumlegierung
- > Adaptierung von kundenspezifischen Greifbacken
- > Optionale Erfassung der Kolbenstellung
- > Medium: gefilterte und geölte/ungeölte Luft
- > PNP- und NPN-Sensoren:
 - T-Nut (gerade) für Sensoren: GR04.199, GR04.199/NPN

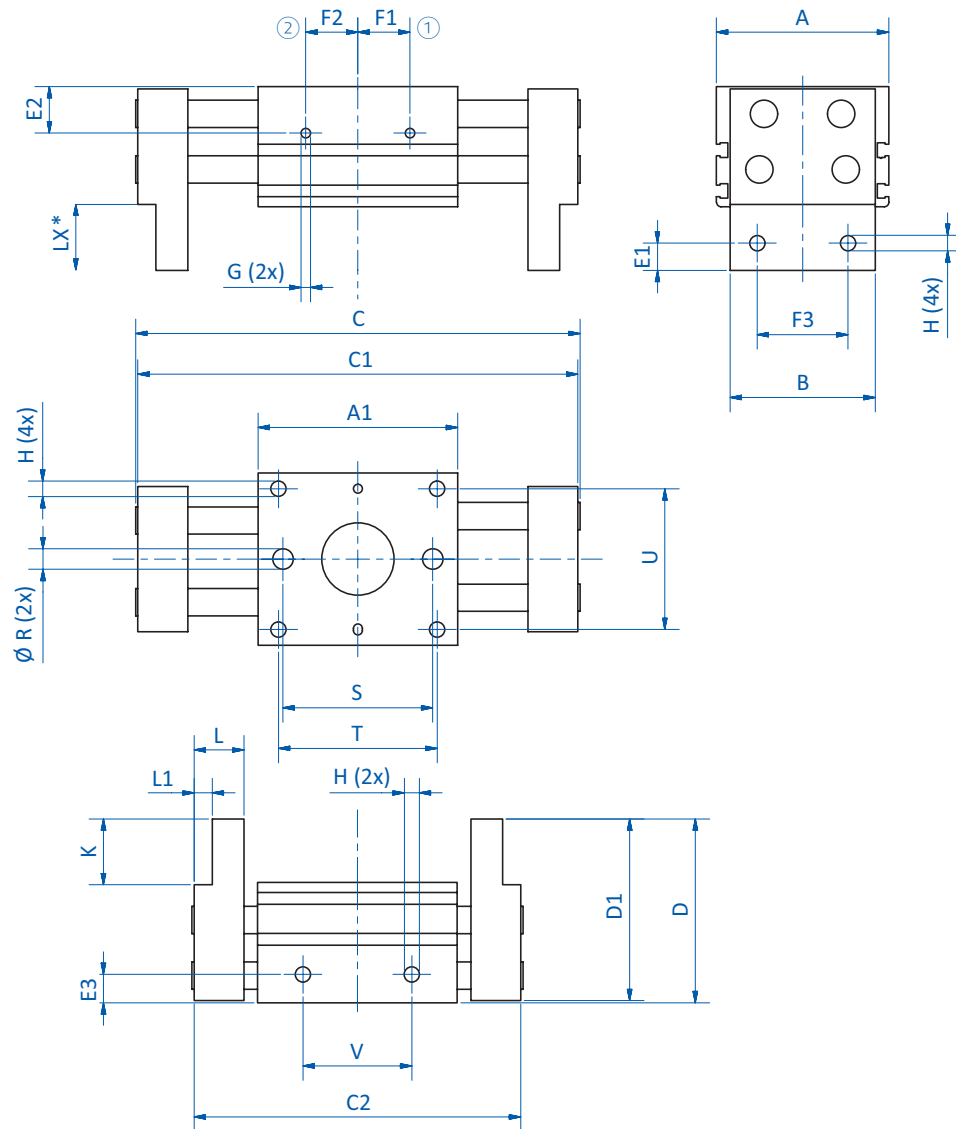
Technische Daten

Art.-Nr.	GR04.525	GR04.525-1	GR04.525-2	GR04.532	GR04.532-1	GR04.532-2
Betriebsdruck [bar (psi)]	1 - 6 (14,5 - 87)	1 - 6 (14,5 - 87)	1 - 6 (14,5 - 87)	1 - 6 (14,5 - 87)	1 - 6 (14,5 - 87)	1 - 6 (14,5 - 87)
Kolbendurchmesser [mm]	25	25	25	32	32	32
Hub pro Greifbacke [mm]	25	50	60	35	60	80
Schließkraft bei 6 bar (87 psi) [N]	160	160	160	300	300	300
Betriebstemperatur [°C (°F)]	-5 - 70 (23 - 158)	-5 - 70 (23 - 158)	-5 - 70 (23 - 158)	-5 - 70 (23 - 158)	-5 - 70 (23 - 158)	-5 - 70 (23 - 158)
Gewicht [g]	1.700	2.500	2.800	2.900	3.800	4.700
Passende Sensoren	GR04.199 (S.404) GR04.199/NPN (S.404)	GR04.199 (S.404) GR04.199/NPN (S.404)	GR04.199 (S.404) GR04.199/NPN (S.404)	GR04.199 (S.404) GR04.199/NPN (S.404)	GR04.199 (S.404) GR04.199/NPN (S.404)	GR04.199 (S.404) GR04.199/NPN (S.404)

Fortsetzung siehe nächste Seite →



Abmessungen

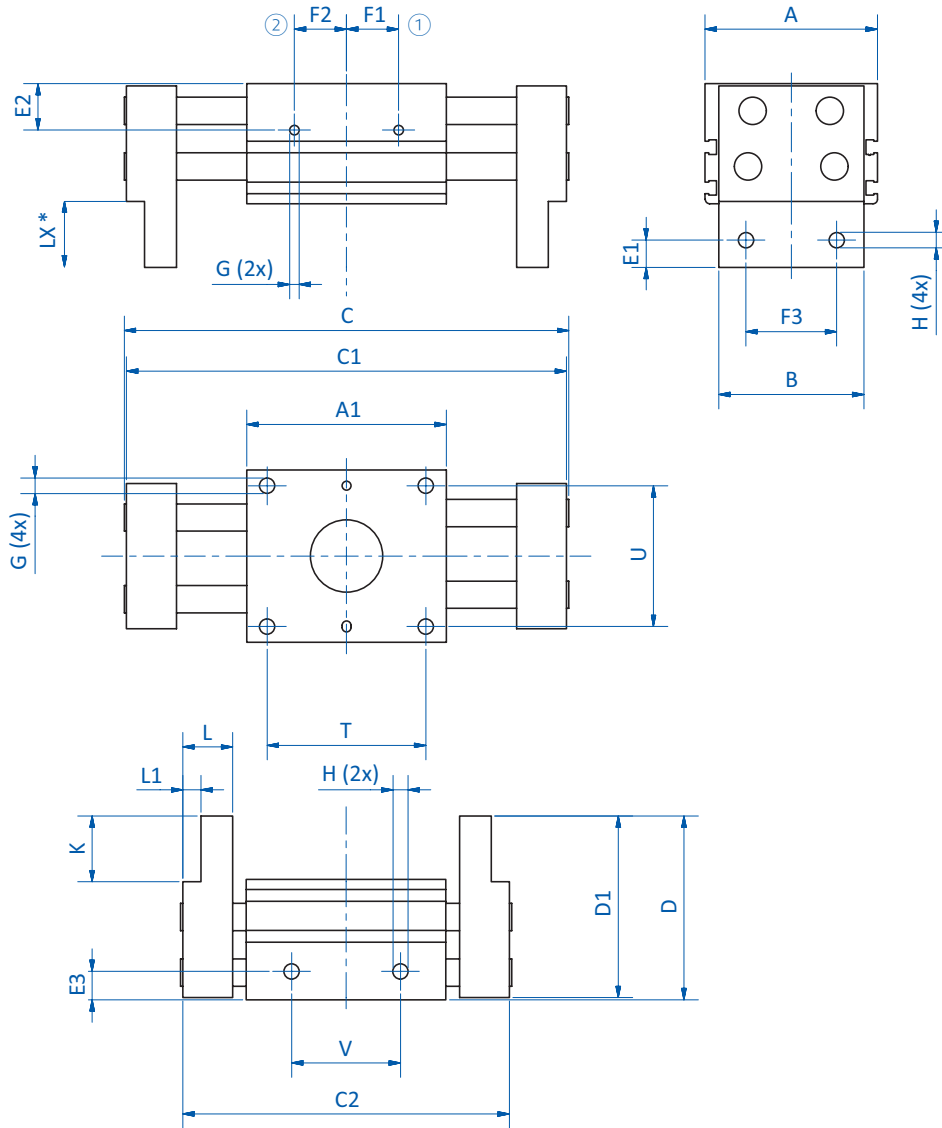


GR04.525 | GR04.525-1 | GR04.525-2

* = LX: Abstand Greifer zum Handhabungsgut ① = Druckluftanschluss (Öffnen) ② = Druckluftanschluss (Schließen)



Abmessungen



GR04.532 | GR04.532-1 | GR04.532-2

* = LX: Abstand Greifer zum Handhabungsgut ① = Druckluftanschluss (Öffnen) ② = Druckluftanschluss (Schließen)

Art.-Nr.	GR04.525	GR04.525-1	GR04.525-2	GR04.532	GR04.532-1	GR04.532-2
A [mm]	76	76	76	82	82	82
A1 [mm]	88	142	160	110	158	202
B [mm]	64	64	64	70	70	70
C [mm]	196,5	328	366	272	370	454
C1 [mm]	195	326	364	268	366	450
C2 [mm]	144	226	244	198	246	290
D [mm]	81	81	81	100	100	100
D1 [mm]	80	80	80	99	99	99
E1 [mm]	12	12	12	15	15	15
E2 [mm]	20,5	20,5	20,5	22	22	22
E3 [mm]	12,5	12,5	12,5	16	16	16

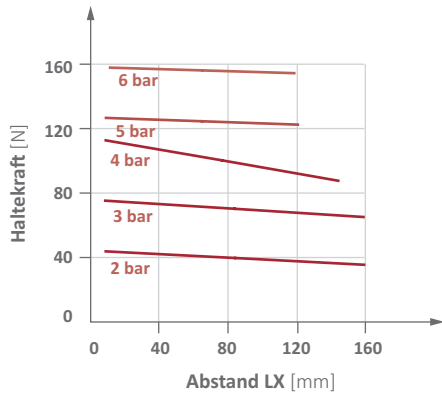
Fortsetzung siehe nächste Seite



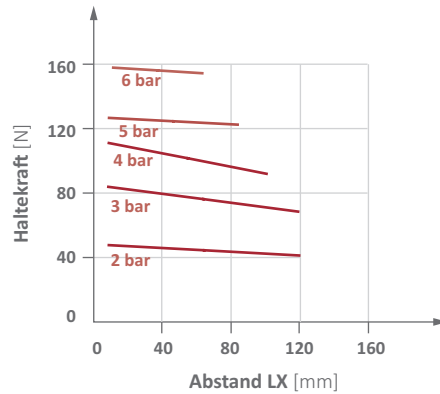
Art.-Nr.	GR04.525	GR04.525-1	GR04.525-2	GR04.532	GR04.532-1	GR04.532-2
F1 [mm]	22	50	59	30	54	76
F2 [mm]	22	23	24	30	54	76
F3 [mm]	40	40	40	50	50	50
G	M5	M5	M5	M8	M8	M8
H	M8	M8	M8	M10	M10	M10
K [mm]	29	29	29	32	32	32
L [mm]	22	22	22	24	24	24
L1 [mm]	8	8	8	9	9	9
Ø R [mm]	9	9	9	--	--	--
S [mm]	66	120	138	--	--	--
T [mm]	70	124	142	86	134	178
U [mm]	62	62	62	64	64	64
V [mm]	48	102	120	54	102	146

Diagramme

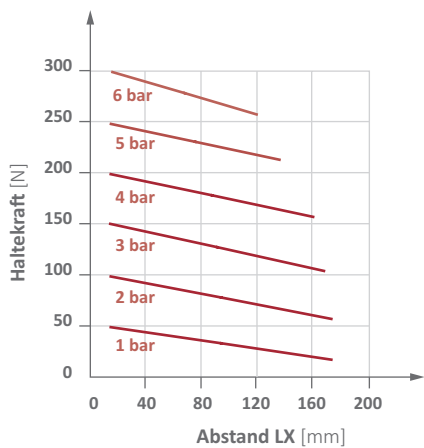
> Haltekraft bei Kolbendurchmesser 25 mm – Standardausführung



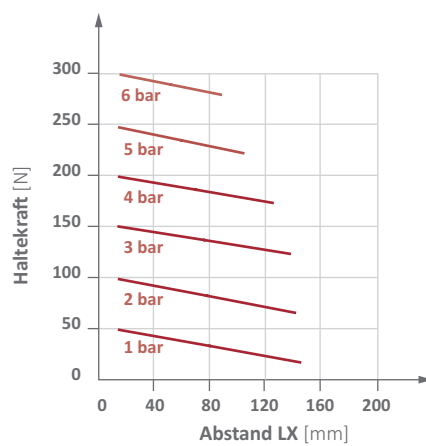
> Haltekraft bei Kolbendurchmesser 25 mm – Ausführungen 1 und 2



> Haltekraft bei Kolbendurchmesser 32 mm – Standardausführung



> Haltekraft bei Kolbendurchmesser 32 mm – Ausführungen 1 und 2



* = LX Abstand zum Greifpunkt