



Parallelgreifer für große Hübe – Kolbendurchmesser 10 - 20 mm



Produktbeschreibung

- > Greifer für große Hübe für die Handhabung großer Teile
- > Doppeltwirkend für Innen- und Außengreifen sowie kurze Taktzeiten, je ein Druckluftanschluss für Öffnen und Schließen
- > Gehäuse und Backen aus hochfester Aluminiumlegierung
- > Adaptierung von kundenspezifischen Greifbacken
- > Optionale Erfassung der Kolbenstellung
- > Medium: gefilterte und geölte/ungeölte Luft
- > PNP- und NPN-Sensoren:
 - T-Nut (gerade) für Sensoren: GR04.199, GR04.199/NPN

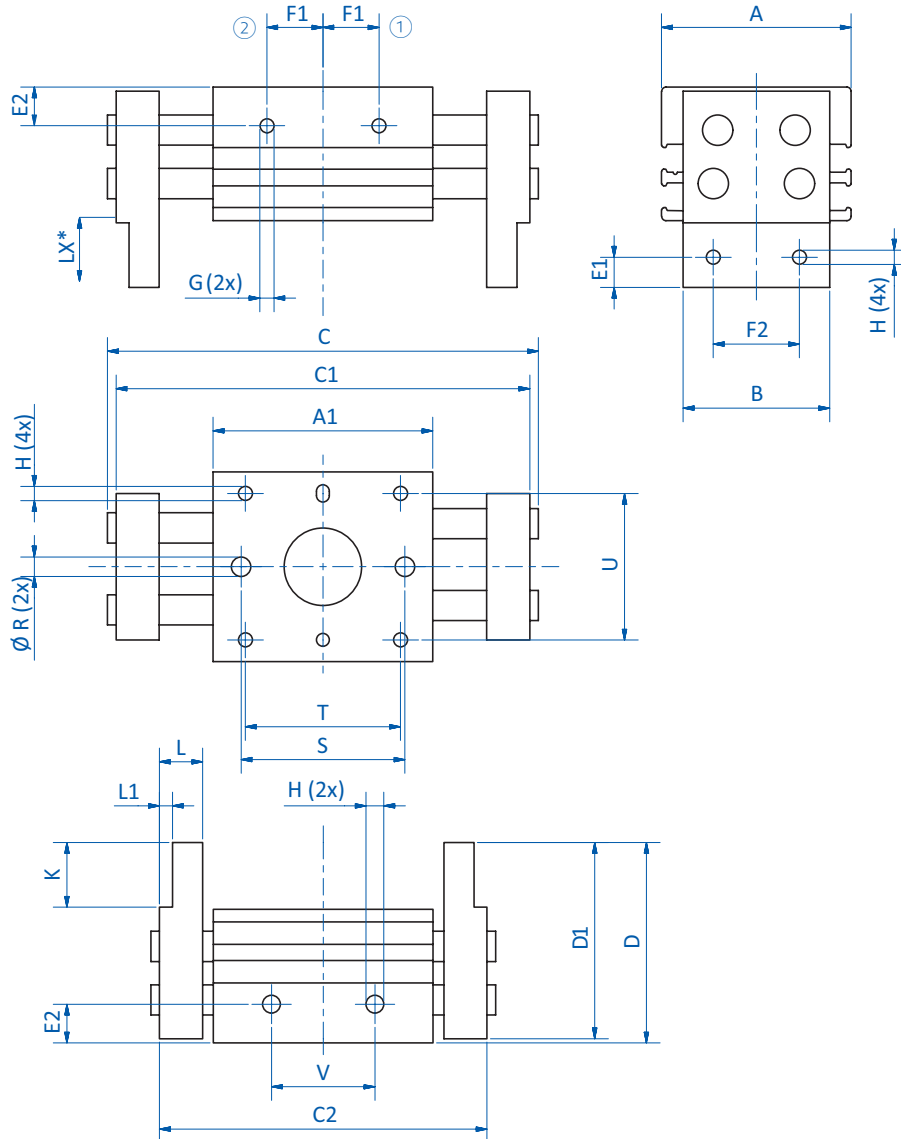
Technische Daten

Art.-Nr.	GR04.510	GR04.510-1	GR04.510-2	GR04.516	GR04.516-1	GR04.516-2	GR04.520	GR04.520-1	GR04.520-2
Betriebsdruck [bar (psi)]	1,5 - 6 (21,8 - 87)	1,5 - 6 (21,8 - 87)	1,5 - 6 (21,8 - 87)	1 - 6 (14,5 - 87)	1 - 6 (14,5 - 87)	1 - 6 (14,5 - 87)	1 - 6 (14,5 - 87)	1 - 6 (14,5 - 87)	1 - 6 (14,5 - 87)
Kolbendurchmesser [mm]	10	10	10	16	16	16	20	20	20
Hub pro Greifbacke [mm]	10	20	30	15	30	40	20	40	50
Schließkraft bei 6 bar (87 psi) [N]	22	22	22	60	60	60	100	100	100
Betriebstemperatur [°C (°F)]	-5 - 70 (23 - 158)	-5 - 70 (23 - 158)	-5 - 70 (23 - 158)	-5 - 70 (23 - 158)	-5 - 70 (23 - 158)	-5 - 70 (23 - 158)	-5 - 70 (23 - 158)	-5 - 70 (23 - 158)	-5 - 70 (23 - 158)
Gewicht [g]	280	350	430	600	800	950	1.000	1.500	1.700
Passende Sensoren	GR04.199 (S.404) GR04.199/NPN (S.404)	GR04.199 (S.404) GR04.199/NPN (S.404)	GR04.199 (S.404) GR04.199/NPN (S.404)	GR04.199 (S.404) GR04.199/NPN (S.404)	GR04.199 (S.404) GR04.199/NPN (S.404)	GR04.199 (S.404) GR04.199/NPN (S.404)	GR04.199 (S.404) GR04.199/NPN (S.404)	GR04.199 (S.404) GR04.199/NPN (S.404)	GR04.199 (S.404) GR04.199/NPN (S.404)

Fortsetzung siehe nächste Seite →



Abmessungen



* = LX: Abstand Greifer zum Handhabungsgut ① = Druckluftanschluss (Öffnen) ② = Druckluftanschluss (Schließen)

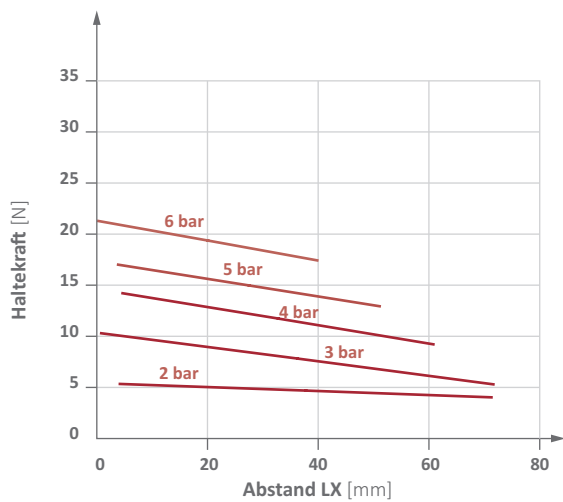
Art.-Nr.	GR04.510	GR04.510-1	GR04.510-2	GR04.516	GR04.516-1	GR04.516-2	GR04.520	GR04.520-1	GR04.520-2
A [mm]	44	44	44	55	55	55	65	65	65
A1 [mm]	51	67	85	60	90	110	71	113	133
B [mm]	35	35	35	44,8	44,8	44,8	54	54	54
C [mm]	101	142	180	130	200	240	159	259	300
C1 [mm]	97	138	176	126	196	236	156	256	297
C2 [mm]	74,5	96,5	114,5	92,5	134,5	154,5	116	176	199,5
D [mm]	46,5	46,5	46,5	59	59	59	70	70	70
D1 [mm]	46	46	46	58	58	58	69	69	69
E1 [mm]	7	7	7	8	8	8	10	10	10
E2 [mm]	9	9	9	10	10	10	11	11	11
F1 [mm]	12	19,5	28,5	14,1	29,4	39,4	16,9	34,4	50
F2 [mm]	20	20	20	25	25	25	30	30	30
G	M5	M5	M5	M5	M5	M5	M5	M5	M5



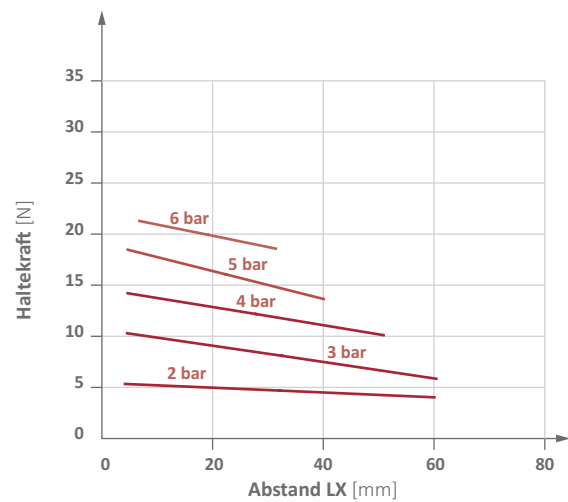
Art.-Nr.	GR04.510	GR04.510-1	GR04.510-2	GR04.516	GR04.516-1	GR04.516-2	GR04.520	GR04.520-1	GR04.520-2
H	M4	M4	M4	M5	M5	M5	M6	M6	M6
K [mm]	15	15	15	19	19	19	24	24	24
L [mm]	10	10	10	12,8	12,8	12,8	17	17	17
L1 [mm]	3	3	3	4	4	4	4,5	4,5	4,5
Ø R [mm]	4,5	4,5	4,5	5,5	5,5	5,5	6,6	6,6	6,6
S [mm]	38	54	72	40	70	90	54	96	116
T [mm]	36	52	70	46	75	95	58	100	120
U [mm]	34	34	34	43	43	43	52	52	52
V [mm]	26	42	60	28	58	78	38	80	100

Diagramme

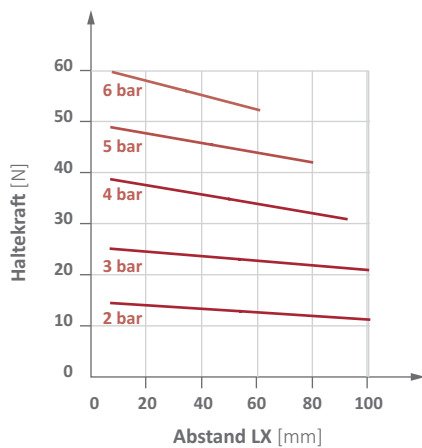
> Haltekraft bei Kolbendurchmesser 10 mm – Standardausführung



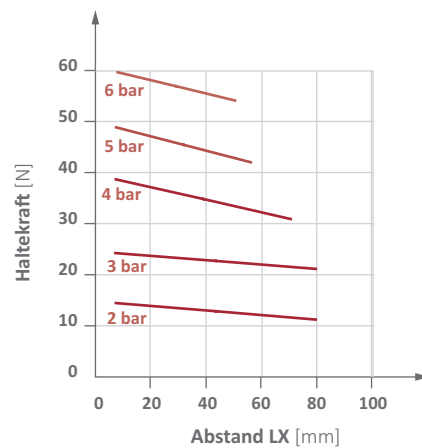
> Haltekraft bei Kolbendurchmesser 10 mm – Ausführungen 1 und 2



> Haltekraft bei Kolbendurchmesser 16 mm – Standardausführung



> Haltekraft bei Kolbendurchmesser 16 mm – Ausführungen 1 und 2



* = LX Abstand zum Greifpunkt

Fortsetzung siehe nächste Seite

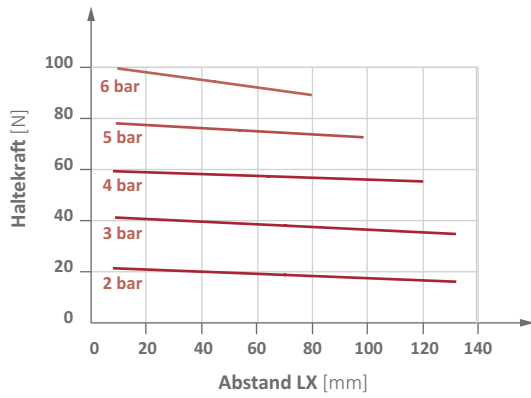


Greifer | Parallelgreifer

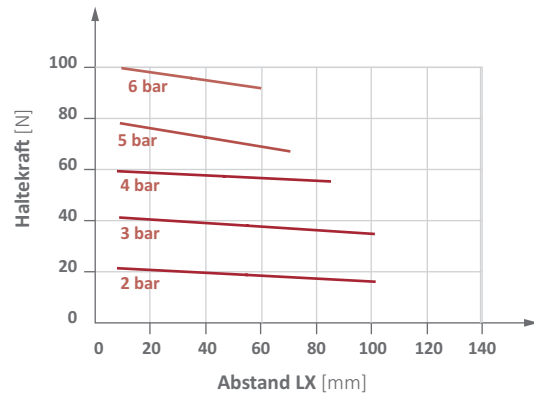
Parallelgreifer für große Hübe – Kolbendurchmesser 10 - 20 mm

Diagramme

> Haltekraft bei Kolbendurchmesser 20 mm – Standardausführung



> Haltekraft bei Kolbendurchmesser 20 mm – Ausführungen 1 und 2



* = LX Abstand zum Greifpunkt