



Greifergrundplatten



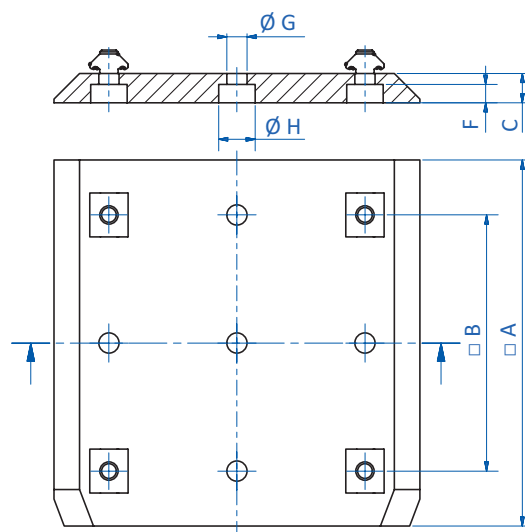
Produktbeschreibung

- > Passend zu den Roboterseiten GR05.021 bis GR05.051
- > Grundplatten mit Zentriersenkungen ermöglichen individuelle Bohrbildgestaltung (siehe Index -X)
- > Nutensteine und Befestigungsschrauben im Lieferumfang enthalten, mit Ausnahme bei den Grundplatten Index -X

Technische Daten

Art.-Nr.	Internationale Größen	Passend für Profilsystem	Gewicht [g]	Passende Roboterseite
GR05.042	GR-0	SLine / MLine	84	GR05.041 (S.13)
GR05.022	GR-1	SLine / MLine	230	GR05.021 (S.13)
GR05.032	GR-2	SLine / MLine	635	GR05.031 (S.13)
GR05.052	GR-3	SLine / MLine	1.650	GR05.051 (S.13)
GR-XL05.032	GR-2	XLine	752	GR05.031 (S.13)
GR-XL05.052	GR-3	XLine	1.784	GR05.051 (S.13)
GR05.042-X	GR-0	SLine / MLine	84	GR05.041 (S.13)
GR05.022-X	GR-1	SLine / MLine	208	GR05.021 (S.13)
GR05.032-X	GR-2	SLine / MLine	635	GR05.031 (S.13)
GR05.052-X	GR-3	SLine / MLine	1.650	GR05.051 (S.13)

Abmessungen

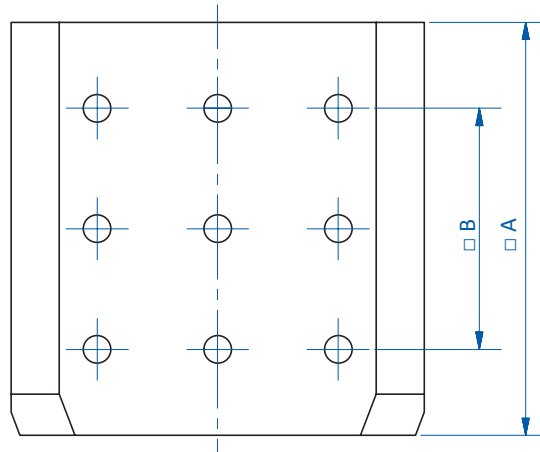
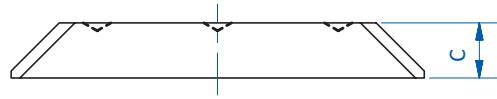


GR05.042 | GR05.022 | GR05.032 | GR05.052 | GR-XL05.032 | GR-XL05.052

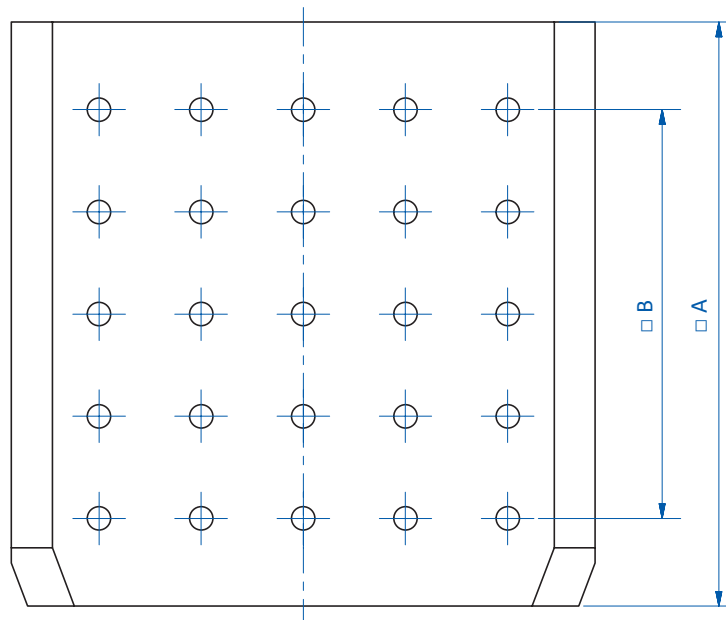
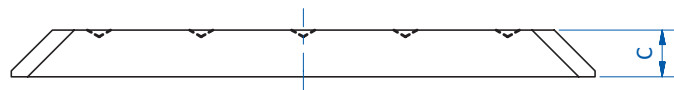
Fortsetzung siehe nächste Seite →



Abmessungen



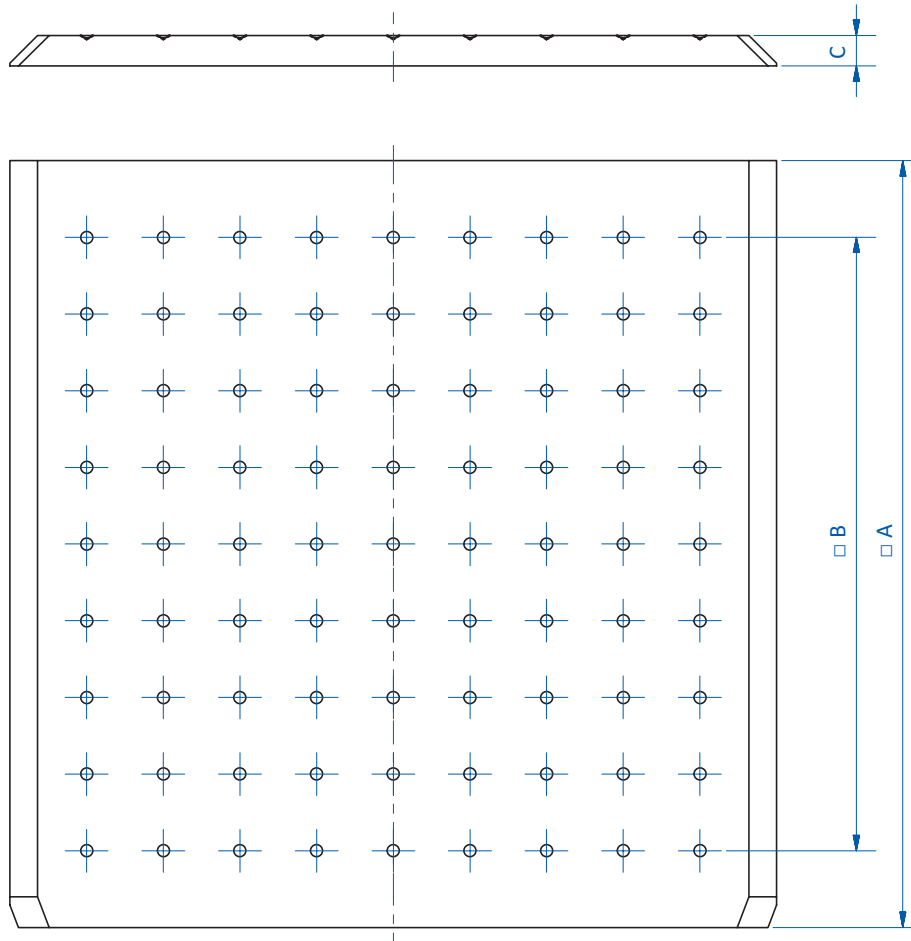
GR05.042-X



GR05.022-X | GR05.032-X



Abmessungen



GR05.052-X

Art.-Nr.	□ A [mm]	□ B [mm]	C [mm]	F [mm]	∅ G [mm]	∅ H [mm]
GR05.042	60	35	8	5	5,5	10
GR05.022	100	70	8	5	5,5	10
GR05.032	160	120	10	4,5	5,5	10
GR05.052	250	200	10	7	5,5	10
GR-XL05.032	160	120	10	6,5	8,5	14
GR-XL05.052	250	200	10	6,5	8,5	14
GR05.042-X	60	35	8	--	--	--
GR05.022-X	100	70	8	--	--	--
GR05.032-X	160	120	10	--	--	--
GR05.052-X	250	200	10	--	--	--