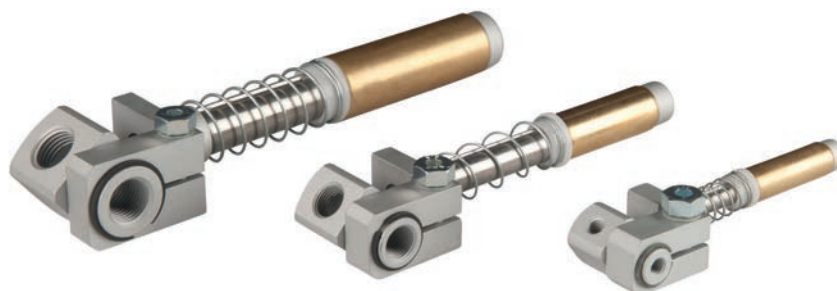




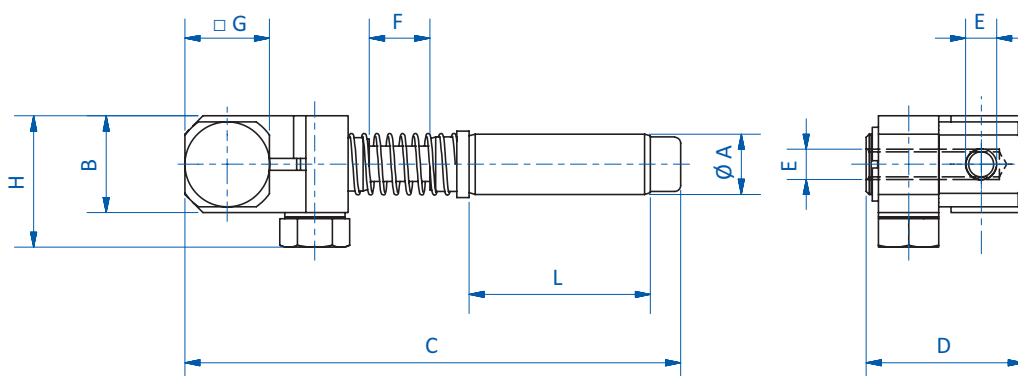
Saugfinger für Vakuumsauger – gefedert, verdrehgesichert


Produktbeschreibung

- > Einstellbarer Kopf, um Vakuumsauger an die Bauteilkontur anzupassen
- > Federweg zum Ausgleichen des Auswerferhubs
- > Leichtgängiger Lauf durch Gleitbuchsen
- > Stufenlose Winkeleinstellung +/- 120°

Technische Daten

Art.-Nr.	Hub [mm]	Gewicht [g]
GR03.120B	10	35
GR03.121B	20	37
GR03.130B	15	75
GR03.131B	35	84
GR03.152B	20	207
GR03.153B	40	229

Abmessungen


Art.-Nr.	Ø A [mm]	E	B [mm]	C [mm]	D [mm]	F [mm]	□ G [mm]	H [mm]	L [mm]
GR03.120B	10	M5	16	82	26	10	14	21,7	30
GR03.121B	10	M5	16	92	26	20	14	21,7	30
GR03.130B	14	G1/8	19	104,5	32,5	15	18	24,7	35
GR03.131B	14	G1/8	19	124,5	32,5	35	18	24,7	35
GR03.152B	20	G1/4	25	139,5	37,5	20	24	30,7	55
GR03.153B	20	G1/4	25	159,5	37,5	40	24	30,7	55