



Saugfinger für Vakuumsauger – gefedert



Produktbeschreibung

- > Federweg zum Ausgleichen des Auswerferhubes
- > Leichtgängiger Lauf durch Gleitbuchsen
- > Für rotationssymmetrische Vakuumsauger

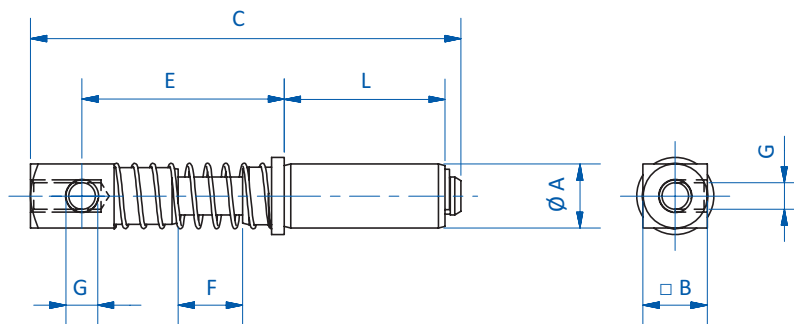
Technische Daten

Art.-Nr.	Hub [mm]	Gewicht [g]
GR03.080A	10	18
GR03.081A	20	18
GR03.090A	15	45
GR03.091A	35	48
GR03.114	20	127
GR03.115	40	136

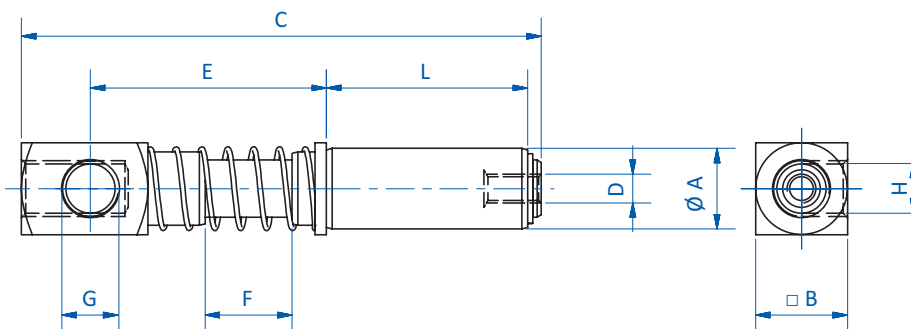
Abmessungen

$\varnothing A$ [mm]	G	H	D	$\square B$ [mm]	C [mm]	E [mm]	F [mm]	L [mm]
10	M5	M5	--	10	67	31,5	10	25
10	M5	M5	--	10	77	41,5	20	25
14	G1/8	G1/8	M5	16	92,5	41,1	15,1	35
14	G1/8	G1/8	M5	16	112,5	61,1	35,1	35
20	G1/8	G1/4	G1/8	20	127,5	50	20	55
20	G1/8	G1/4	G1/8	20	147,5	70	40	55

Abmessungen



GR03.080A | GR03.081A



GR03.090A | GR03.091A | GR03.114 | GR03.115