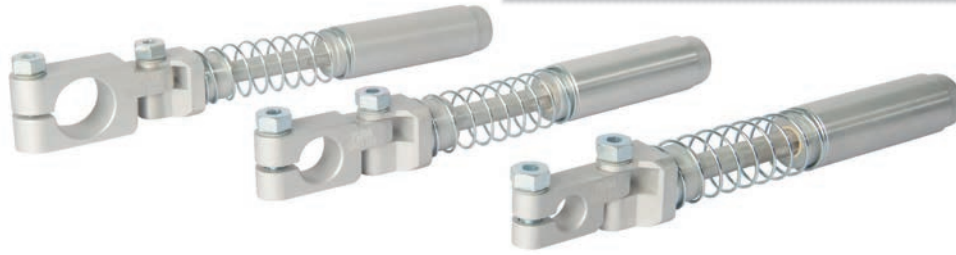




Winkelarme mit Gleitbuchse – gefedert, schwenkbar und verdrehgesichert

PRÄZISE FUNKTION AUCH UNTER HOHER BELASTUNG



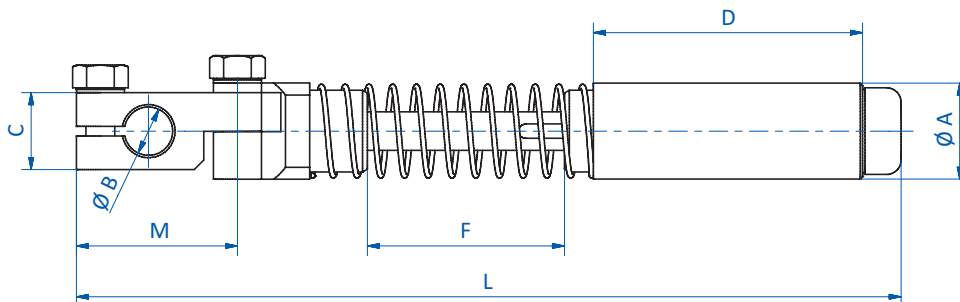
Produktbeschreibung

- > Elemente zur Anbindung von Greifzangen
- > Führung durch Gleitbuchsen für eine hohe Präzision durch Aufnahme von Querkraften und Momenten
- > Verdrehgesicherte Federung für Aufnahme der Hubbewegung beim Auswerfen von Spritzgusswerkstücken

Technische Daten

Art.-Nr.	Geeignet für Greifzangen mit dem Klemm- \varnothing [mm]	Hub [mm]	Gewicht [g]
GR03.202	10	40	104
GR03.203	14	40	111
GR03.204	20	40	122

Abmessungen



Art.-Nr.	$\varnothing A$ [mm]	$\varnothing B$ [mm]	C [mm]	D [mm]	F [mm]	L [mm]	M [mm]
GR03.202	20	10	16	55,5	40	171,5	33,5
GR03.203	20	14	20	55,5	40	177,5	39,5
GR03.204	20	20	25	55,5	40	185,5	47,5