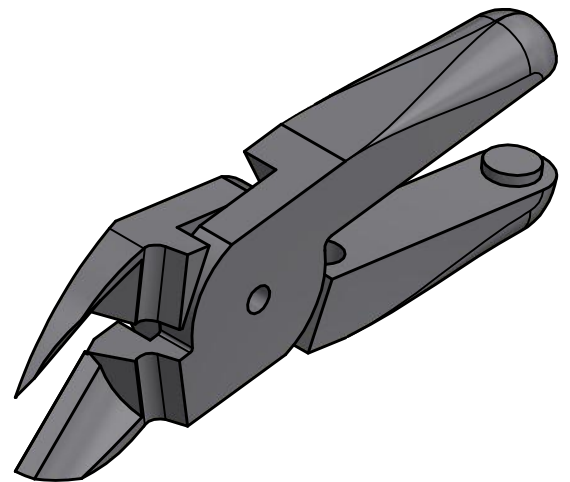
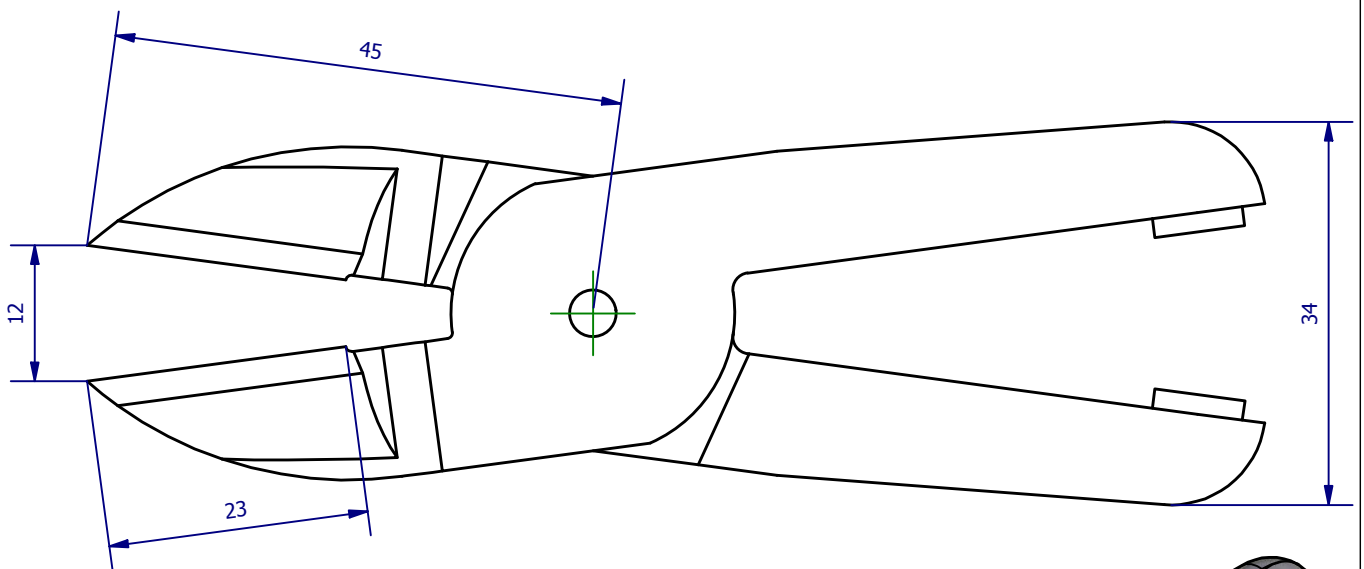
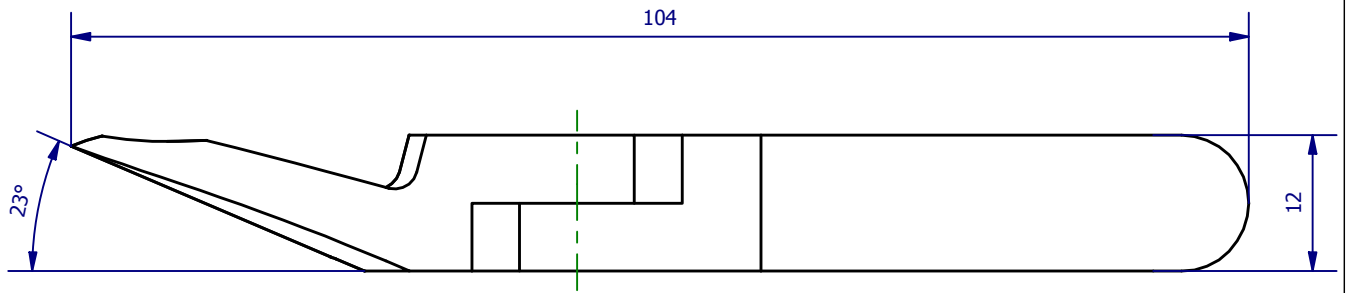



Weitergabe sowie Vervielfältigung dieses Dokuments, Verwertung und Mitteilung seines Inhalts sind verboten, soweit nicht ausdrücklich gestattet. Zuwiderhandlungen verpflichten zu Schadenersatz. Alle Rechte für den Fall der Patent-, Gebrauchsmuster- oder Geschmacksmerkmalregistrierung vorbehalten.



	<b>Hauptwerkstoff: Stahllegierung</b>	<b>Abmessungen: 104 x 34 x 12 mm</b>	<b>Gewicht: 0,134 kg</b>
<b>Kurzbezeichnung:</b> SES 20-23-25 S		 ASS Maschinenbau GmbH Klef 2 D-51491 Overath +49 2206/90547-0 www.ass-automation.com	
<b>Artikel-Nr.:</b> 1-671-20-01			
<b>Änderungsdatum: 07.11.2018</b>		ASS behält sich Änderungen im Zuge der technischen Weiterentwicklung vor.	