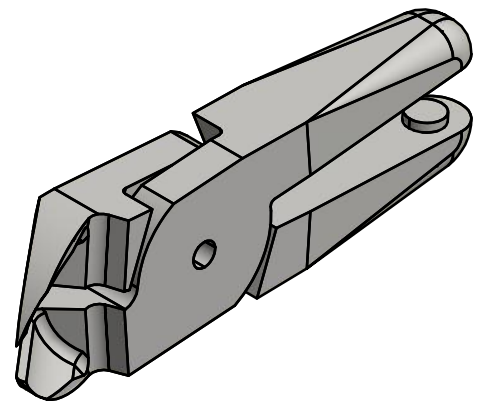
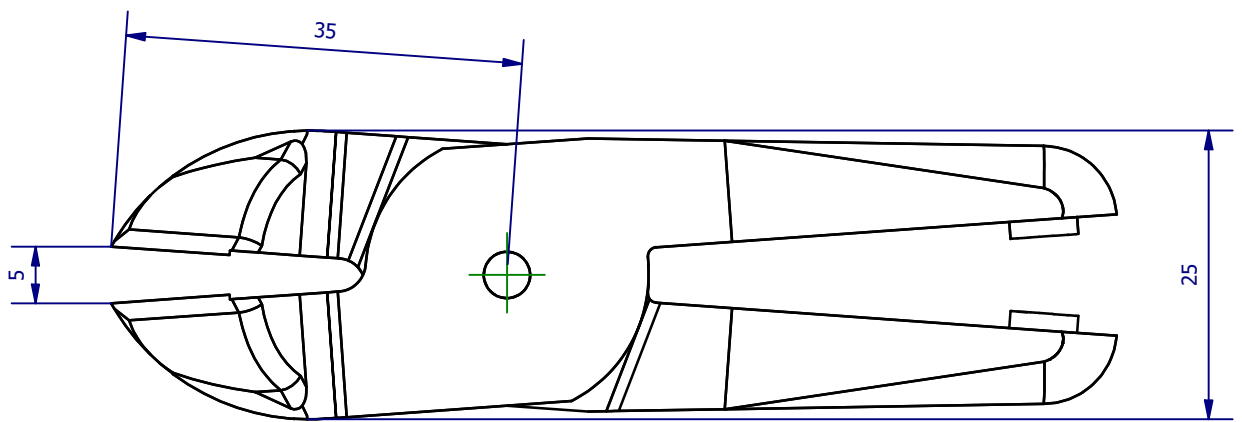
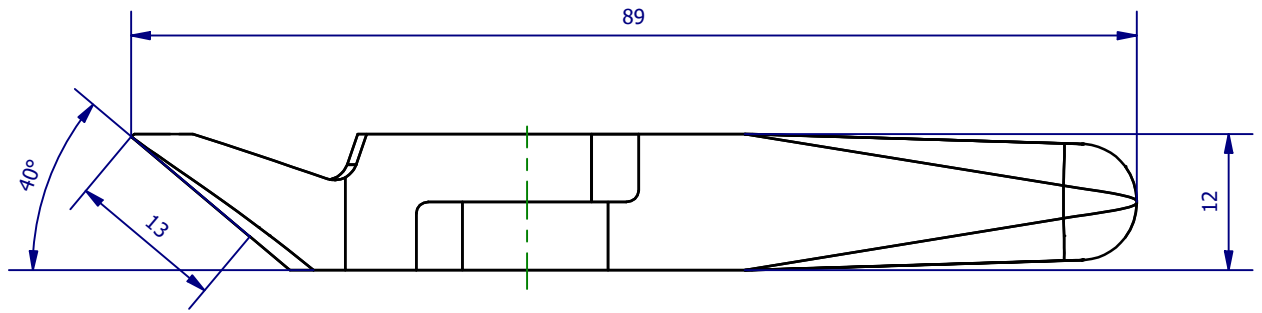



Weitergabe sowie Vervielfältigung dieses Dokuments, Verwertung und Mitteilung seines Inhalts sind verboten, soweit nicht ausdrücklich gestattet. Zuwiderhandlungen verpflichten zu Schadenersatz. Alle Rechte für den Fall der Patent-, Gebrauchsmuster- oder Geschmacksmerkmalregistrierung vorbehalten.



| | | | |
|--|---------------------------------------|--|--------------------------|
| | Hauptwerkstoff: Stahllegierung | Abmessungen: 89 x 25 x 12 mm | Gewicht: 0,116 kg |
| Kurzbezeichnung: SES 10-40-13S Magnet | |  <p>ASS Maschinenbau GmbH Klef 2 D-51491 Overath +49 2206/90547-0 www.ass-automation.com</p> | |
| Artikel-Nr.: 1-671-10-06 | | | |
| Änderungsdatum: 17.02.2021 | | ASS behält sich Änderungen im Zuge der technischen Weiterentwicklung vor. | |